

ビジネスに、多様性と、可能性を。

Office Building LUCROSS

佐世保市中心部に、ランドマークオフィスビル誕生。



佐世保市の中心部に、新しいオフィスビルが誕生します。

その名も、「LUCROSS」

私たちLUCKYGROUPの「Lucky」と、CROSS「交わる」の造語。

多様性と可能性が交わり、新しい価値を生み出すビルです。佐世保市は、多様性あふれる街と言われています。

アメリカ文化もあれば、少し市街地を離れると、昔ながらの場所があったり。

そして自然。 世界に誇れる美しい九十九島をはじめとした海、山。文化も自然も歴史も、

この自由な空気が育んだ街佐世保に住む人々は、懐も深く、新しい流れにも寛容な人々ばかりです。

そんな多様性ある街だからこそ、今までになかったアイデアやイノベーションが

生まれやすい環境になりやすく、新しい価値を生み出す可能性が大きいのではないのでしょうか。

多様性ある街佐世保で新しい可能性を。

私たち、佐世保ラッキーグループが、そのお手伝いをさせていただきます。



OVER VIEW OF SASEBO CITY

佐世保市の概要

INFRASTRUCTURE

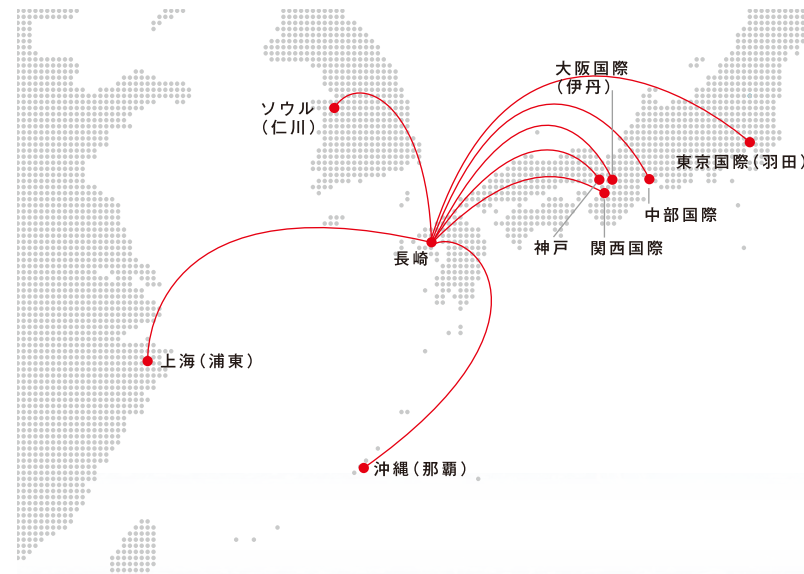
LUCROSSは佐世保市の中心部「常盤町」に位置。

佐世保市内でも、最も交通インフラが発達しています。

国道に面したビルは、車だけではなく、バス・電車などの公共交通も充実しており、

従業員の通勤も万全です。また、ICも近く、佐世保中央ICには、

車で約5分の場所にあり、市外へのアプローチもスピーディです。



長崎空港は、発着便数が充実しており、首都圏とのアクセスが非常に良好。佐世保市内からは、ジャンボタクシーで約55分！

■長崎空港から各都市へのアクセス('19.8.1現在)

都市名	所要時間	便数
東京(羽田)	1時間40分	16便/日
大阪	1時間10分	8便/日
名古屋	1時間20分	2便/日
上海	1時間25分	2便/日



SASEBO SPEC

成長できる街

株式会社野村総合研究所が2017年7月に公表した成長可能性都市のランキングで、佐世保市は第10位に位置づけられました。

- ・多様性を受け入れられる風土
- ・人材の充実、多様性
- ・都市の暮らしやすさ etc.

人口:250,636人

面積:426.06km²

病院数:26施設

高校数:15校

大学数:2校

※2018年3月時点

※2016年4月1日に佐世保市は「中核市」へ移行し、長崎県北及び西九州北部地域の拠点都市として地域の発展を牽引しています。

- 1位 東京都特別区部
- 2位 福岡県福岡市
- 3位 京都府京都市
- 4位 大阪府大阪市
- 5位 鹿児島県鹿児島市
- 6位 茨城県つくば市
- 7位 北海道札幌市
- 8位 長野県松本市
- 9位 福岡県久留米市
- 10位 長崎県佐世保市

安全性の高い街

■佐世保市における震度1以上の地震回数(97年間)

震度階級	震度1	震度2	震度3	震度4	震度5
回数	133	54	9	2	0

出典:気象庁震度データベース(1922~2019年)

■佐世保市で震度4を観測した地震

- 2005年(平成17年)3月20日 福岡県西方沖の地震(M7.0)
- 2016年(平成28年)4月14日 熊本地震(M7.3)

■今後30年間に震度6弱以上の揺れに見舞われる確率

佐世保市(相浦)・・・0.2%

- 長崎県の ・地震保険加入率3年連続最下位
- ・地震保険料全国最下位(損害保険料率算定機構)

保育所待機児童はゼロ！

※令和1年4月1日時点

「子育てや教育環境に良い街」佐世保市では、子どもを安心して生み、楽しく育て、子供が健やかに成長できる環境があります。出産後に受けられる「産後ケア」や中学生までの医療費助成などがあり、専門の相談員がさまざまな子育ての相談に対応。また、国際色豊かな環境を生かして、市を挙げて小・中学生の英語教育にも力を入れています。

※佐世保市発行「移住のススメ2018」より抜粋



FACADE

佐世保市の中心部・常盤町に構えるオフィスビル。国道沿いに面しており、その堂々とした佇まいと、Luckyの「L」を表現した特徴的な外壁デザインは、佐世保の新しいランドマークにふさわしいビルとなっています。

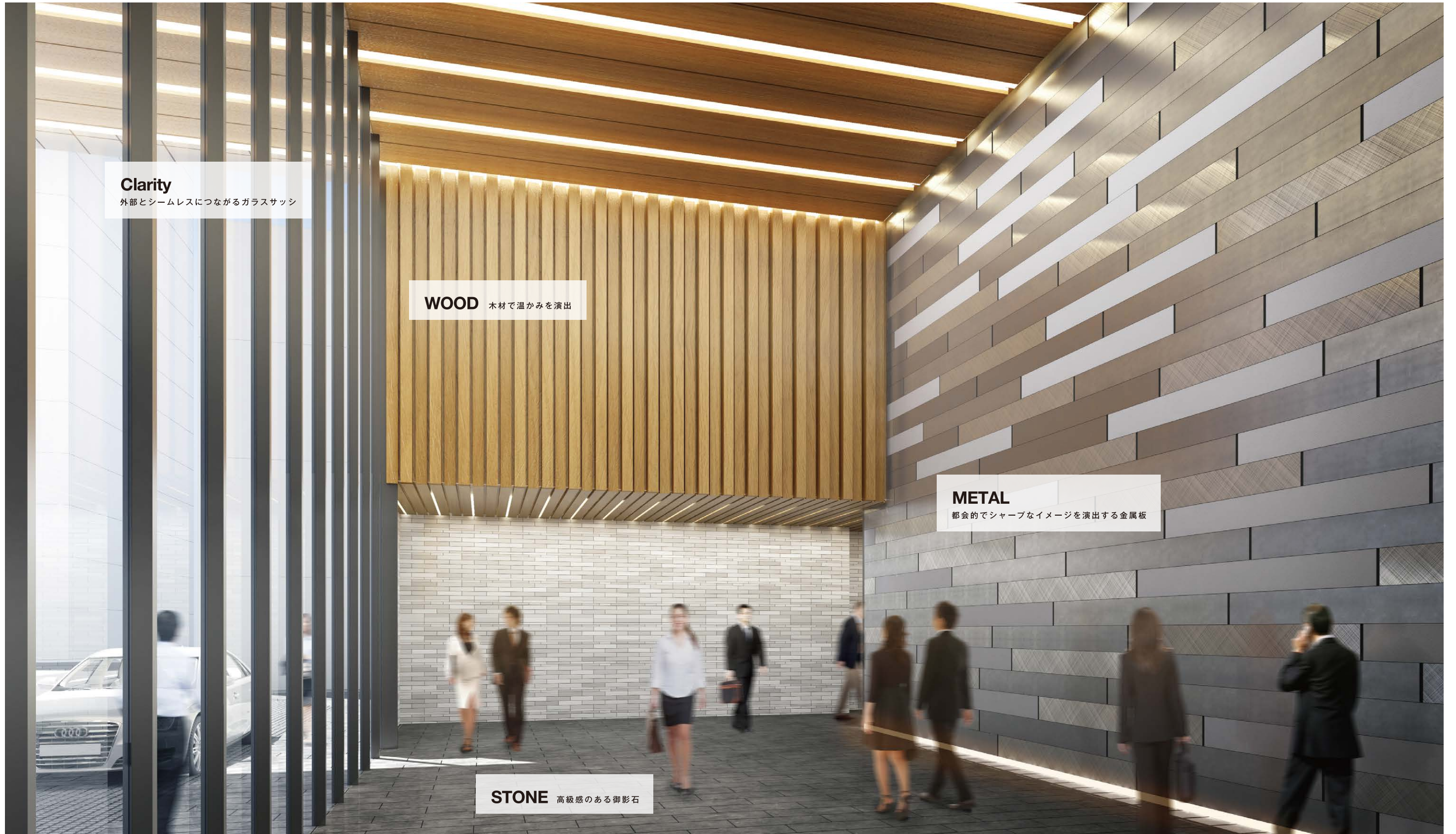
車寄せ：車やタクシーの乗り入れがスムーズ。
乗り降りの際に、雨に濡れる心配もありません。



ENTRANCE

国道に面したエントランスは、佐世保市中心部の車や人々が行き交う最前線にあり、まさにビルの顔。スタイリッシュで、都会的なデザインは、地元オフィスワーカーの憧れの場所として、気持ちを高めてくれます。

ミーティングスペース:ちょっとした待ち合わせや、打ち合わせができるスペースも確保しています。



Clarity

外部とシームレスにつながるガラスサッシ

WOOD

木材で温かみを演出

METAL

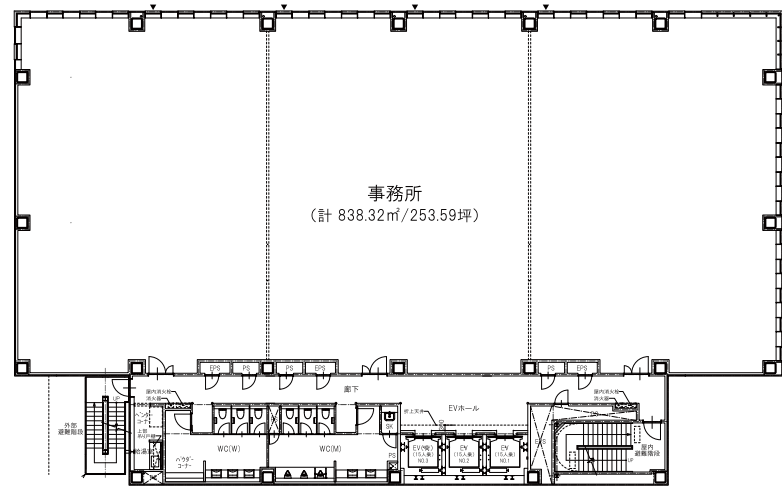
都会的でシャープなイメージを演出する金属板

STONE

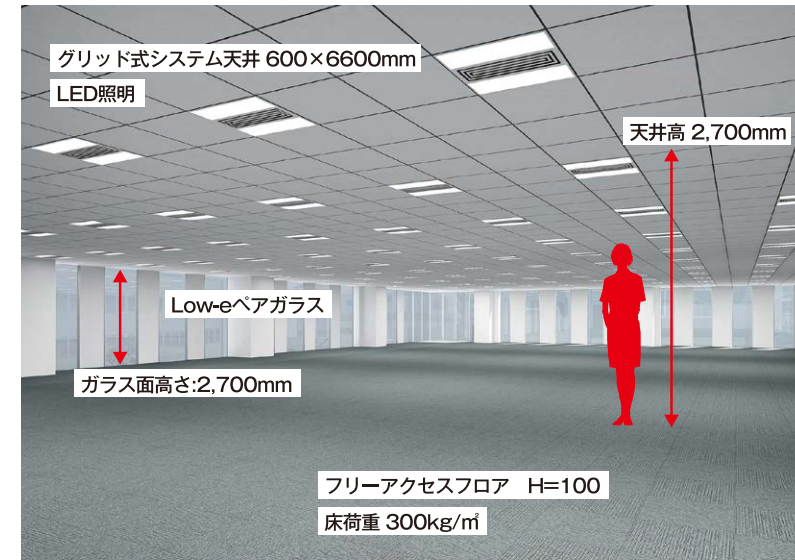
高級感のある御影石

FLOOR

1フロアの最大サイズは、309坪
(共用スペース等含む)。
従業員様の多いコールセンターなどの
大規模なワークスペースにも対応。
また、テナント様のご要望に合わせた
フロアプランをご提案できます。



5F 平面図



空間に柱はありません。

貸室内は無柱のオフィス空間。
自由なワークスペースを確保できます。

Low-eペアガラス

足元から天井まで縦長窓のガラス面としている
ため、明るく快適なオフィス環境を確保。
ガラスは断熱性の高いLow-eペアガラスを採用。
日射によるエアコンの負荷等を低減できます。

振動が少ない構造

床振動に配慮した構造計画。
振動の少ない快適なオフィス環境を実現します。

フリーアクセス

どこまでも自由なフリーアクセスフロアを装備。
フロア下高さはH=100mmとしており、
必要十分な床下配線スペースを確保します。

システム天井

オフィス内の照明はシステム天井用LED器具。
省エネ・長寿命化を実現しています。

抜群の遮音性

交通量の多い国道35号線対策として、
外部に面する建具については、遮音性T-1等級を
確保しています。

FLOOR SYSTEM

LUCROSSのフロアシステム



SECURITY SYSTEM セキュリティシステム

24時間安心のセキュリティ

ビル各フロア・共用部には、防犯対策としても万全のセキュリティシステムを完備。
安心して、働けるオフィス環境をお約束します。

- POINT1 主要な出入口の扉は、電気錠対応としており、ICカードによる施錠制御となっています。
- POINT2 各エレベーター、そして各事務所扉それぞれ2段階のセキュリティシステムを導入。
24時間の入退館管理が可能です。
- POINT3 各フロア、各エレベーターに監視カメラを設置。
- POINT4 ビル内に管理人を配置します。(時間設定あり)



AMENITY アメニティ

休憩スペースを設置。トイレに関しては様々な肢体特性の施設利用者(オフィスワーカー・来訪者)に配慮したユニバーサルトイレを設置します。

【将来対応】 VISION1

2階は2分割。3～6階の各フロアは最大3分割の小間割りができるよう、設備機器などを各ゾーン毎に配置します。

VISION2

OAコンセントは基準容量40VA/k㎡に対し計60VA/k㎡が可能な設定とし、金融バックオフィスとしての拡張性を確保します。



EARTHQUAKE RESISTANCE 耐震構造

建築基準法レベルの1.25倍 優れた耐震性能

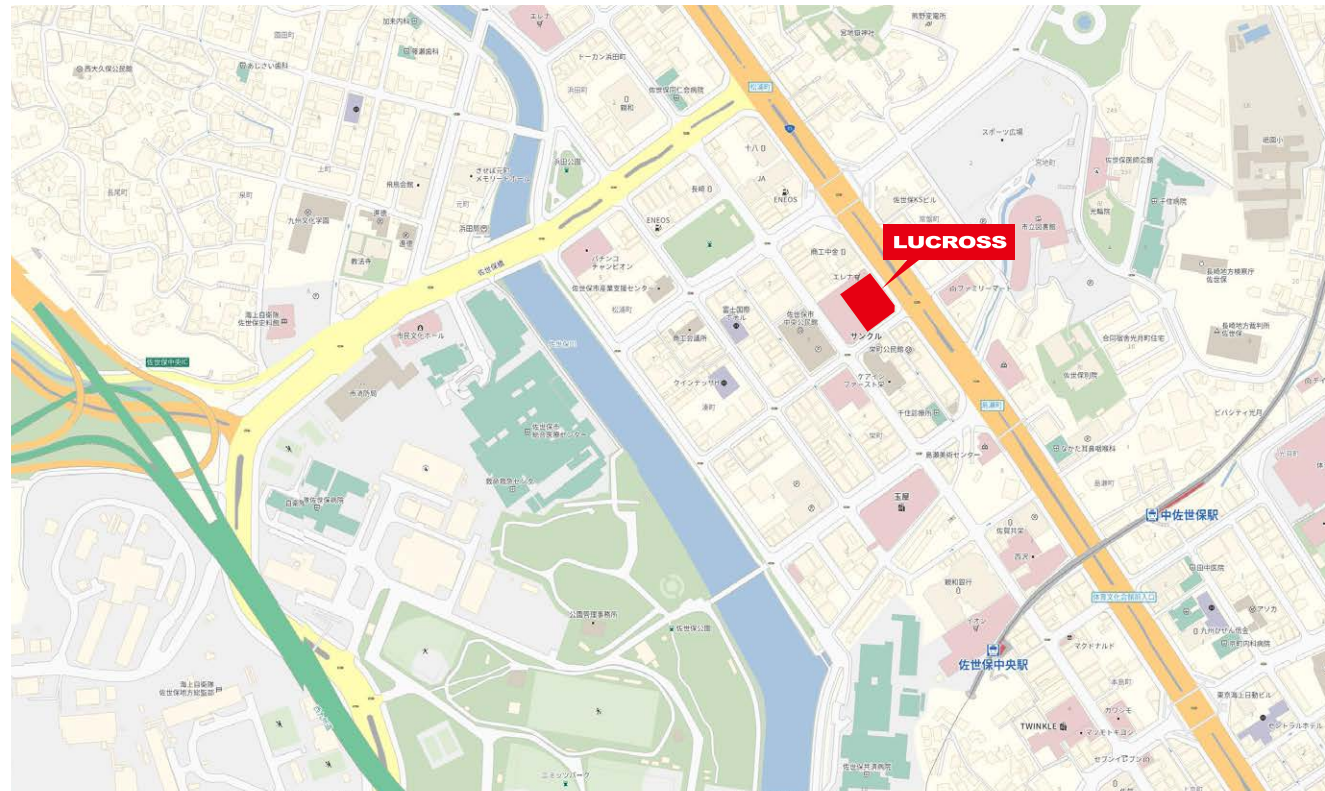
- 建物の耐震性能は、建築基準法レベルの1.25倍を確保します。
- 保有水平耐力(大地震時の耐震強度)は1.40倍を確保します。

FLOOR OVERVIEW

LUCROSSの全体配置



■位置図 (2019年12月現在)



■建物概要

名称	LUCROSS BLDG.
竣工	令和2年12月(予定)
所在地	長崎県佐世保市常盤町5-3
交通	松浦町中央公園口バス停 徒歩1分
構造	鉄骨構造
階数	地上6階建
延べ床面積	5836.79㎡
事務室総賃貸面積(1~6階)	4412.63㎡ (1階 489.47㎡ 2階 569.88㎡)
基準階貸室面積(1~6階)	基準階貸室(3階~6階):838.32㎡ 〃 (3区分割の場合 1区分あたり):276.12~285.78㎡(2階:276.12~293.76㎡)
内部仕上	床:OAフロアの上にタイルカーペット 壁:石膏ボードの上 EP塗装 天井:システム天井
空調	空冷ビルマルチ型パッケージ方式 事務室 天井ビルトインタイプ
排煙方式	機械排煙
占有部照明	システム天井用LED照明
外部建具	アルミサッシ LOW-e複層ガラス
OAフロア	フロア高:100mm
天井高	2700mm
OAコンセント容量	60VA/㎡
床荷重	300kg/㎡
エレベーター	乗用エレベーター:15人乗り(1,000kg) 3基
駐車場	身障者用 1台 荷捌用 2台(その他近隣駐車場を確保)
非常用電源	ビル用:防災 95KVA
情報通信設備	1階MDF室に主配線盤を設置 各階端子盤までケーブルラック敷設
放送設備	1階管理室に業務放送用アンプ設置、各所天井埋込型スピーカー設置
テレビ共聴設備	屋上にアンテナ設置(地デジ・BS110°・CS)
自動火災報知設備	1階管理室に、R型受信機設置、熱感知器、煙感知器(消防法に準拠)
その他共用施設	メールコーナー、ゴミ保管庫、管理室、給湯室、休憩コーナー、男子/女子トイレ、パウダーコーナー、ユニバーサルトイレ(福祉型便房)
設計・監理	株式会社アール・アイ・イー
施工	株式会社池田工業
事業主	ラッキー自動車株式会社

■階層図

